

Resultados II Estudio Nacional de la Discapacidad

El **16,7%** de las personas de 2 y más años vive en situación de discapacidad en nuestro país, es decir **2.836.818** personas.

Prevalencia Nacional de la Discapacidad en Chile



Resultados II Estudio Nacional de la Discapacidad

Las enfermedades declaradas con mayor frecuencia, en la población entre 2 y 17 años en situación de discapacidad fueron:

- Trastornos mentales y del comportamiento.
- Enfermedades del sistema respiratorio.
- Enfermedades del sistema nervioso.
- Enfermedades del ojo.

Enfermedades en la población en situación de discapacidad

Trastornos mentales y del comportamiento



Enfermedades respiratorias



Enfermedades sistema nervioso



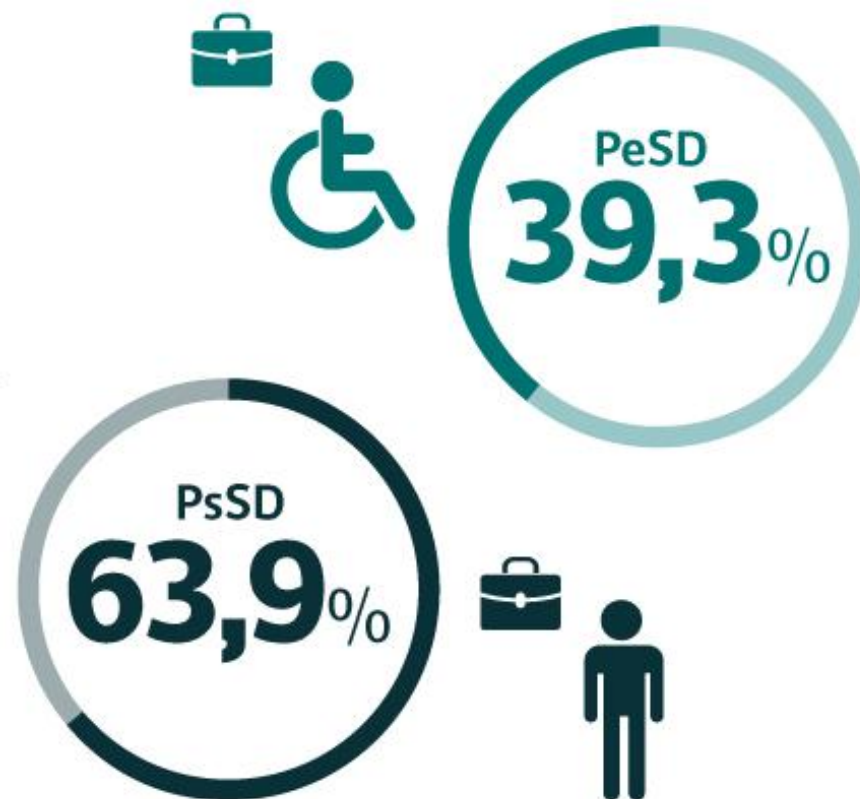
Enfermedades del ojo



Resultados II Estudio Nacional de la Discapacidad

El **39,3%** de las **personas en situación de discapacidad** se encuentran ocupadas, a diferencia del **63,9%** de las **personas sin discapacidad** que se encuentran ocupadas.

Inclusión Laboral



Resultados II Estudio Nacional de la Discapacidad

De las personas que están insertas en el mercado laboral el **26,1%** de las personas adultas en situación de discapacidad tienen **contrato a plazo fijo**, mientras que el **73,9%** de las personas adultas en situación de discapacidad tienen **contrato o acuerdo de trabajo a plazo indefinido**.

Inclusión Laboral



Resultados II Estudio Nacional de la Discapacidad

De la **población en situación de discapacidad**, el **40,4%** es dependiente, es decir, declara tener dificultades extremas para realizar actividades de la vida diaria o recibir ayuda de terceros con alta frecuencia para realizarlas.

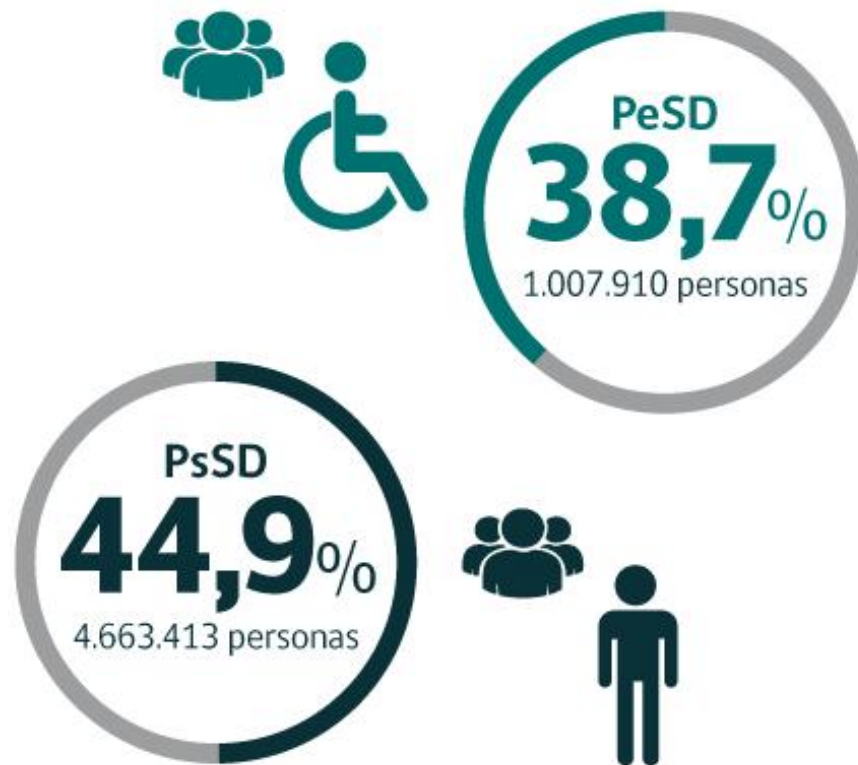
Dependencia y cuidado



Resultados II Estudio Nacional de la Discapacidad

El **38,7%** de **personas en situación de discapacidad** participa en alguna organización social, porcentaje más bajo respecto a la población sin discapacidad y el cual asciende al **44,9%**.

Participación Social



Resultados II Estudio Nacional de la Discapacidad

El **31,1%** de la **población con discapacidad severa** afirman haber sido discriminados y el **18,9%** de la **población en situación de discapacidad leve a moderada** señala haberse sentido discriminada. Mientras que sólo el **10,3%** de la población sin discapacidad señala haberse sentido discriminada en los últimos 12 meses.

Percepción de Discriminación



Resultados II Estudio Nacional de la Discapacidad

El **5,8%** de la población entre 2 y 17 años se encuentra en situación de discapacidad, es decir **229.904** personas.

Prevalencia nacional en la población de niños, niñas y adolescentes en situación de discapacidad



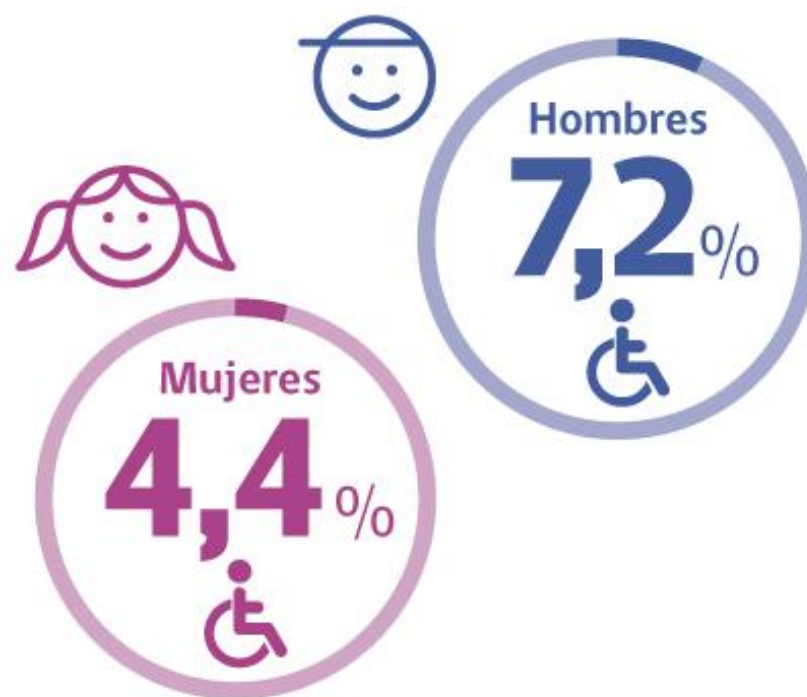
5,8%

Resultados II Estudio Nacional de la Discapacidad

El **7,2%** de los hombres entre 2 y 17 años se encuentra en situación de discapacidad, es decir **144.208**.

El **4,4%** de las mujeres entre 2 y 17 años se encuentra en situación de discapacidad, es decir **85.696**.

Porcentaje de niños, niñas y adolescentes en situación de discapacidad por sexo



Resultados II Estudio Nacional de la Discapacidad

En **zona urbana** existe una mayor prevalencia de niños, niñas y adolescentes, entre 2 y 17 años en situación de discapacidad, correspondiente al **6,1%**.

En **zona rural** la prevalencia de niños, niñas y adolescentes, entre 2 y 17 años en situación de discapacidad es del **4,1%**.

Prevalencia en la población de niños, niñas y adolescentes en zona urbana y rural

